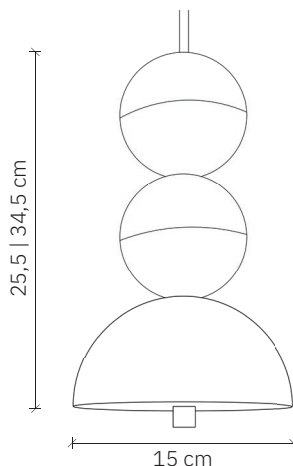


Bosfor Velvet 2 | 3

design: 2022, Cezary Zadorożny



Model	Bosfor Velvet
Materiały	Beton Aluminium Szkło piaskowane
Wykończenie	Beton barwiony w masie, aluminium pokryte strukturą velvet, szkło piaskowane
Wymiary	Ø 15 cm, H (2 kule): 25,5 cm, H (3 kule): 34,5
Kabel zasilający	Czarny silikonowy w oplocie, 120 cm
Zasilanie	220-240V
Źródło światła	14W LED, ~3000 K
Rodzaj podsufitki	Płaska betonowa Ø 10 cm, odstęp między otworami montażowymi: 6 cm
Waga	2 kule: 2,08 kg, 3 kule: 2,73 kg

Instrukcja użytkowania:

- Delikatnie usunąć opakowanie.
- Przed przystąpieniem do montażu należy sprawdzić czy produkt jest kompletny i zawiera wszystkie elementy bez uszkodzeń.
- Sprawdź czy wszystkie kable mają nieuszkodzoną izolację żył i przewodów.
- Jeśli w transporcie wystąpiły uszkodzenia – należy to zgłosić sprzedawcy.
- Wyłącz zasilanie w pomieszczeniu, w którym będzie instalowana lampa. Wyłącz bezpieczniki strefowe lub wyłącznik główny.
- Zaleca się by oprawę instalował elektryk lub osoba odpowiednio do tego wyszkolona.
- Producent nie dołącza do lampy kołków rozporowych. Zaleca się zakup kołków przeznaczonych specjalnie do powierzchni montażu.
- Zaleca się montaż lampy w rękawiczkach.

Wskazówki konserwacji:

- Do wycierania kurzu użyj miękkiej, suchej lub lekko wilgotnej szmatki.
- Nie stosować żadnych agresywnych środków czyszczących. Może to spowodować trwałe plamy lub odbarwienia lampy
- Zachowaj instrukcję użytkowania.



Bosfor Velvet 2 | 3

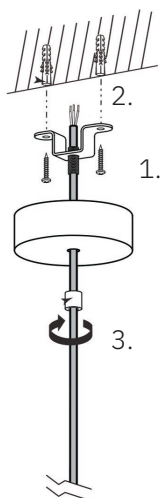
design: 2022, Cezary Zadorożny

Model	Bosfor Velvet
Kod EAN	2 kule: 5902730888116, 3 kule: 5902730888123
Producent	LOFTLIGHT Bottonova Sp. z o. o.
Projekt	Cezary Zadorożny
Typ	Lampa wisząca
Materiały	Beton Aluminium Szkło piaskowane
Wykończenie	Beton barwiony w masie, aluminium pokryte strukturą velvet, szkło piaskowane
Średnica	15 cm
Wysokość	25,5 cm (2 kule), 34,5 cm (3 kule)
Średnica kul	9 cm
Kabel zasilający	Czarny silikonowy w oplocie
Standardowa długość przewodu	120 cm
Zasilanie	220-240V
Źródło światła	14W LED
Barwa światła	~3000 K
Strumień świetlny	1400 lm
Współczynnik oddawania barw (CRI)	95 Ra
Podsufitka	Płaska betonowa pokryta strukturą velvet, Ø 10 cm
Ilość punktów świetlnych	1
Waga	2 kule: 2,08 kg, 3 kule: 2,73 kg
Stopień ochrony IP	IP20



Bosfor Velvet 2 | 3

design: 2022, Cezary Zadorożny



Instrukcja montażu:

1. Dopasuj kołki montażowe do ciężaru lampy oraz powierzchni do której zostanie zamontowana. Rozstaw kołów należy wyznaczyć na podstawie rozstawu otworów w elemencie mocującym. Po przygotowaniu otworów w powierzchni montażowej, dokręć element mocujący wybranymi śrubami /wkrętami.
2. Podłącz przewody do instalacji elektrycznej.
3. Przesuń podsufitkę do sufitu, następnie nakręć nypel na wystającą rurkę gwintowaną aby zatrzymać podsufitkę na miejscu.

