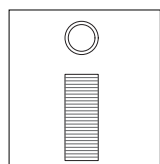
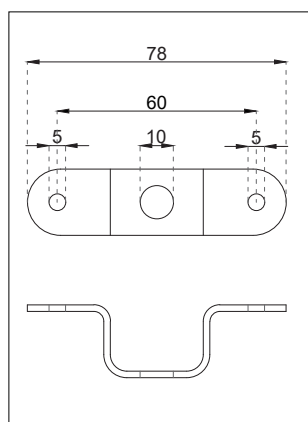
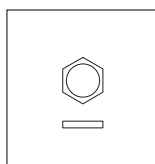


Amytis | Instrukcja montażu podsufitki

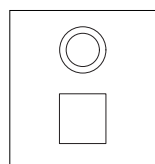
design: 2024, Cezary Zadorożny



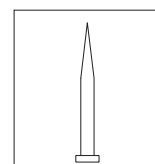
[2] Gwint



[3] Nakrętka



[4] Nypel

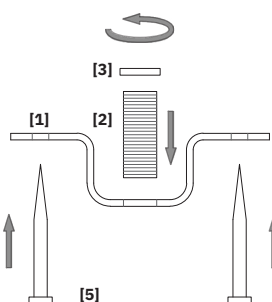


[5] Kołki montażowe*

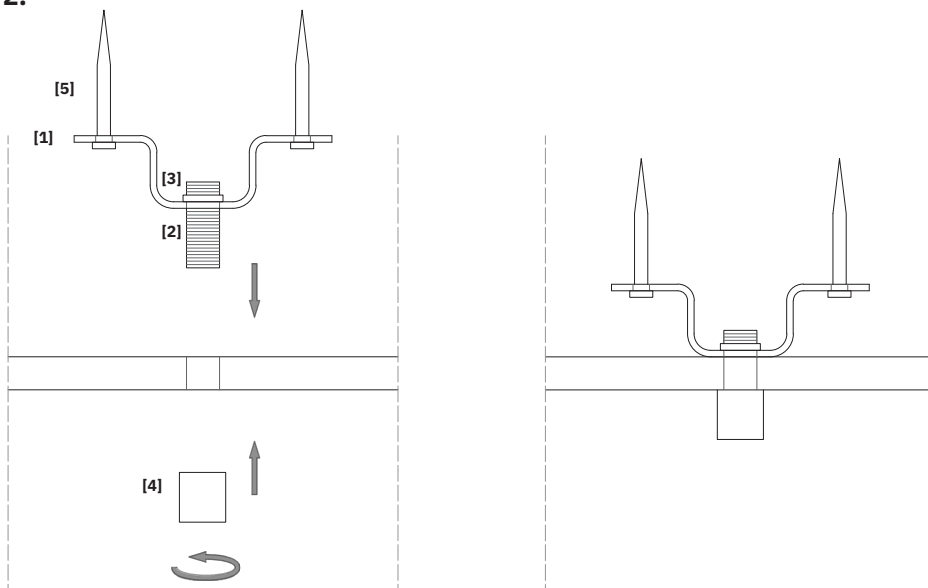
[1] Wąs - element montażowy

* Zestaw nie zawiera kołków montażowych

1.

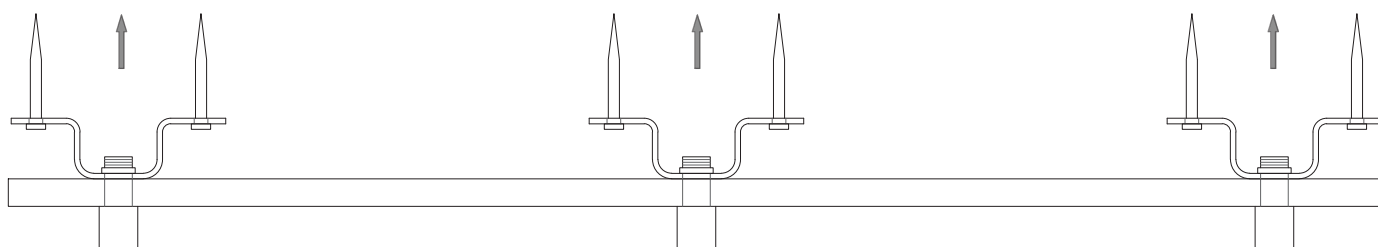


2.



1. Przygotuj element montażowy zgodnie z rysunkiem.
2. Umieść element w otworach podsufitki i dokręć nypel.

3.



3. Powtórz poprzednie kroki trzy razy i zamontuj podsufitkę do sufitu.

