

LØFTLIGHT

Light **Manufactory**

LØFTLIGHT

Loftlight brand launched in 2012 focuses its production on high quality lighting. Our collection is a set of contemporary, high-end lamps designed to bring out the natural beauty of carefully selected colours and materials. We are devoted to creating unique lighting which states our passion for craftsmanship and refined design.

[PL]

Wprowadzona na rynek w 2012 roku marka Loftlight koncentruje swoją produkcję na wysokiej jakości oświetleniu. Nasza kolekcja to zestaw nowoczesnych, wysokiej klasy lamp zaprojektowanych tak, aby wydobyć naturalne piękno starannie dobranych kolorów i materiałów. Poświęcamy się tworzeniu unikalnego oświetlenia, które wyraża naszą pasję do rzemiosła i wyrafinowanego designu.

Slight Light Collection

Bosca	60
Aeroplan	64
Hidalgo	70
Matuba	72
Belcanto	76
Konko	78
Sputnik	82
Bola Bola	86
Bola Queen	90
Bosfor	94
Fala	96
Giro	98
Olemi	100
Telstar	102
Boston	104
Konik 220	106
Fiora	108

Premium Collection

Daisy	8
Dracula	12
Amytis	16
Mariska	20
Afangora	24

Wood&Glass Collection

Woodoo	30
Aguila	34
Aeroplan Wood	36
Bugie	40
Blaze	44
Jubi	50

Concrete Collection

Longa	112
Kalla	118
Medano	126
Robot	128
ConTeak	130
Sfera	132
Sopel	134
Concrete Line	136
Talma	138

Finishes	142
----------	-----

Premium Collection

In the **Premium Collection**, we explore new possibilities by combining traditional materials with modern technologies. Our original designs harmoniously blend materials such as American walnut wood, sandblasted glass, velvet, as well as concrete and metal – resources we've worked with for years. This allows us to create unique compositions, perfect for the most demanding interiors.

Years of working with the highest quality elements have allowed us to master the craft of creating lamps that go beyond conventional solutions and offer a new definition of uniqueness in lighting. Each design is the result of bold ideas and precise craftsmanship, bringing not only aesthetics but also an innovative character to the space. Our innovative approach to classic forms results in designs that will continue to impress for many years to come.

[PL]

W kolekcji Premium eksplorujemy nowe możliwości, łącząc tradycyjne surowce z nowoczesnymi technologiami. Autorskie projekty harmonijnie zestawiają materiały, takie jak drewno orzecha amerykańskiego, piaskowane szkło, aksamitny velvet, a także beton i metal – surowce, z którymi pracujemy od lat. Dzięki temu tworzymy unikalne kompozycje, idealne dla najbardziej wymagających wnętrz.

Lata pracy z najwyższej jakości elementami pozwoliły nam osiągnąć mistrzostwo w rzemiośle tworzenia lamp, które wykraczają poza konwencjonalne rozwiązania i oferują nową definicję wyjątkowości w oświetleniu. Każdy projekt to efekt śmiałych pomysłów i precyzyjnego wykonania, które wnoszą do przestrzeni nie tylko estetykę, ale także nowatorski charakter. Nasze innowacyjne podejście do klasyki owocuje formami, które będą zachwycać przez długie lata.

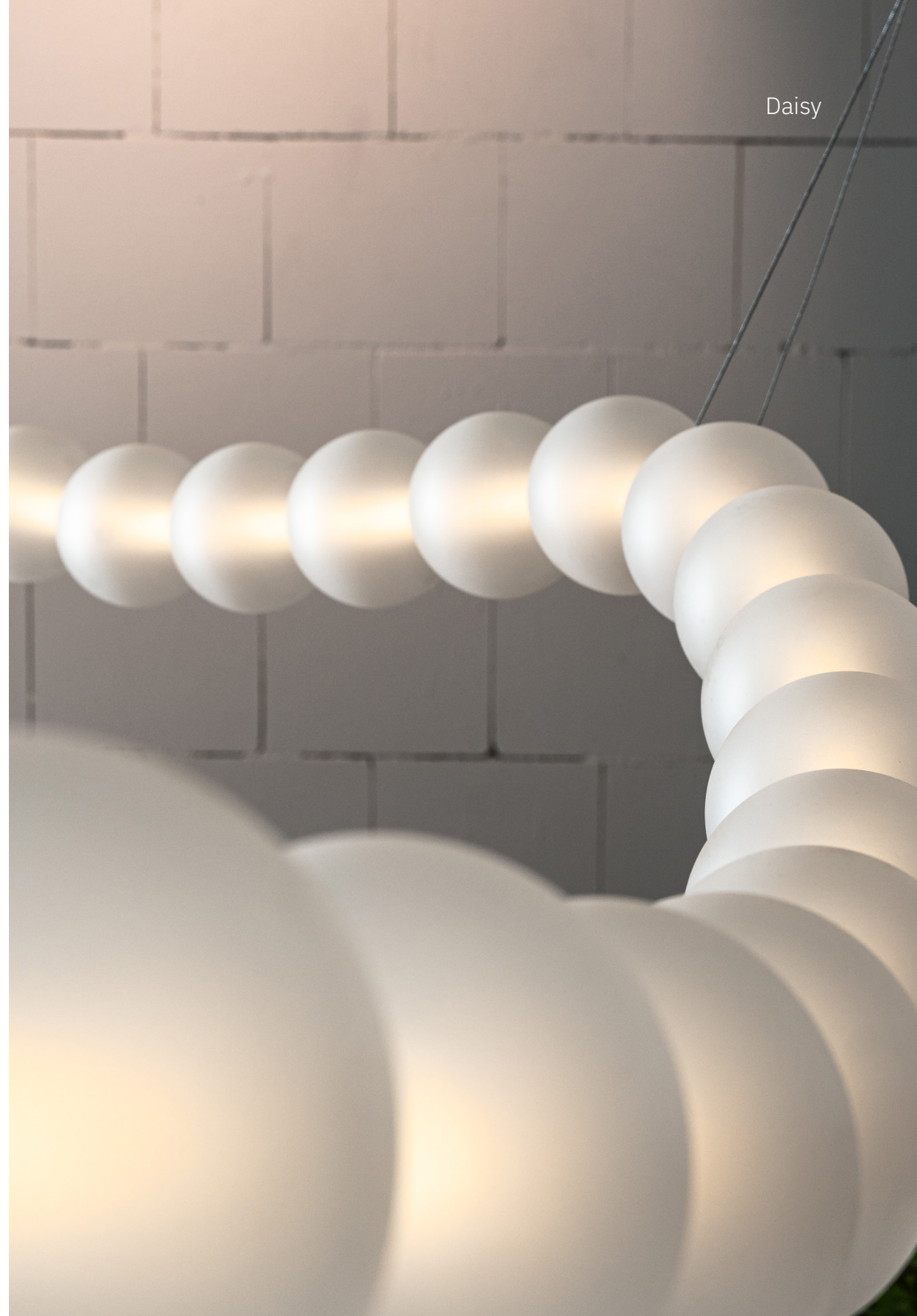
Daisy

design: 2024

The lamp is a nod to history, paying tribute to Daisy von Pless, the Duchess of Pszczyna, Countess von Hochberg, and Baroness of Książ. This remarkable woman, immortalized in the annals of history for her unparalleled grace, was inseparably linked to the legendary pearl necklace that adorned her neck. Our lamp design draws inspiration from this symbol of elegance, bringing not only light into the space but also a monumental dose of class.

[PL]

Lampa jest ukłonem w stronę historii, nawiązując do postaci Daisy von Pless, księżnej pszczyńskiej, hrabiny von Hochberg, baronowej na Książu. Ta wyjątkowa kobieta, uwieczniona w annałach historii ze względu na swoją niepowtarzalną klasę, była nieodłącznie związana z legendarnym perłowym naszyjnikiem, który zdobił jej szyję. Nasz projekt lampy czerpie z tego symbolu elegancji, przenosząc do wnętrza nie tylko światło, lecz także monumentalną dawkę klasy.



Daisy

PERSONALIZATION
Possibility of replacing glass balls with wooden ones

Tube bends in all directions



Lenght	Balls diameter	Material	Light
2.5m 28 balls	9	Wood Glass	Flexible LED tube, IP67, dimmable
5m 56 balls	9	Wood Glass	Flexible LED tube, IP67, dimmable

Dracula Chandelier

design: 2024

An innovative concept revolutionizing the idea of a classic chandelier, combining a carefully selected palette of materials — aluminum, steel, and brass decorative elements — wrapped in a striking yet elegant new velvet structure with long fibers in a deep, dark shade. The Dracula Chandelier not only serves as a lighting fixture but also becomes a one-of-a-kind piece, casting a mystical aura throughout the space and inviting exploration of hidden corners of aesthetics and mysterious, dark beauty.

[PL]

Innowacyjna koncepcja rewolucjonizująca pojęcie klasycznego żyrandola, łącząc starannie dobraną paletę materiałów — aluminium, stal i mosiężne elementy dekoracyjne, otulone wyrazistą, a jednocześnie elegancką nową strukturą velvet o długim włosiu w głębokim, ciemnym odcieniu. Dracula Chandelier nie tylko spełnia funkcję oświetleniową, lecz staje się jedynym w swoim rodzaju elementem, rozsiewającym mistyczną aurę w przestrzeni i zachęcającym do odkrywania ukrytych zakamarków estetyki i tajemniczego, mrocznego piękna.



Dracula

Dracula



Brass elements covered with velvet structure

Power cable in mower fence

Diameter	Height	Material	Light
118	220	Aluminium Brass (velvet structure)	16 x E14

Amytis

design: 2024

The Amytis lamp is a modern chandelier in a cascading form, inspired by the ancient Hanging Gardens of Semiramis—one of Babylon’s architectural icons. The vertical, glowing tubes resemble green vines, while the entire design echoes the terraced structure of the gardens. Black aluminum details, in harmony with the bright LED tubes, create an elegant and contemporary composition, where the lamp transforms into a subtle, minimalist sculpture. The symbiosis of form and light enhances the sense of space, giving the interior a unique character.

[PL]

Lampa Amytis to nowoczesny żyrandol w formie kaskady, inspirowany starożytnymi Wiszącymi Ogradami Semiramidy, będącymi jedną z architektonicznych ikon Babilonu. Pionowe, świecące tuby przywodzą na myśl zielone pnącza, a cały układ lampy nawiązuje do tarasowej struktury ogrodów. Czarne, aluminiowe detale w harmonii z jasnymi tubami LED tworzą elegancką i nowoczesną kompozycję, w której lampa staje się subtelną rzeźbą o minimalistycznym charakterze. Symbioza formy i światła podkreśla przestrzenność, nadając wnętrzu wyjątkowy wyraz.

Amytis



Diameter	113
Height	210
Tube length	100
Light	14x Flexible LED tube 15W





Powder coated aluminium
in Jet Black colour

Flexible LED tubes with glass



Mariska

design: 2024

Mariska is the sister lamp of the Daisy lamp. Both Princess Daisy and Klotylda de Silva, known as Mariska, were romantically linked to Prince von Pless. Both lamps stand out for their remarkable delicacy, despite their large sizes and forms. The combination of white, flexible tubes with sandblasted glass balls creates a harmonious composition reminiscent of a chandelier. Thanks to its harmony, the lamp brings a cohesive, strong, yet tranquil character to the interior. Mariska becomes not just a source of light but also a subtle work of art that enriches the space with elegance and unique style.

[PL]

Mariska to siostrzana lampa lampy Daisy. Zarówno księżna Daisy, jak i Klotylda de Silva, znana jako Mariska, były romantycznie związane z księciem von Pless. Obie lampy wyróżniają się niezwykłą delikatnością, mimo swoich dużych rozmiarów i form. Połączenie białych, elastycznych tub z piaskowanym szkłem w kształcie kul tworzy harmonijną kompozycję, przypominającą żyrandol. Dzięki swojej harmonii lampa wprowadza do wnętrza spójny, silny, a zarazem spokojny charakter. Mariska staje się nie tylko źródłem światła, ale także subtelnym dziełem sztuki, które wzbogaca przestrzeń o elegancję i wyjątkowy styl.



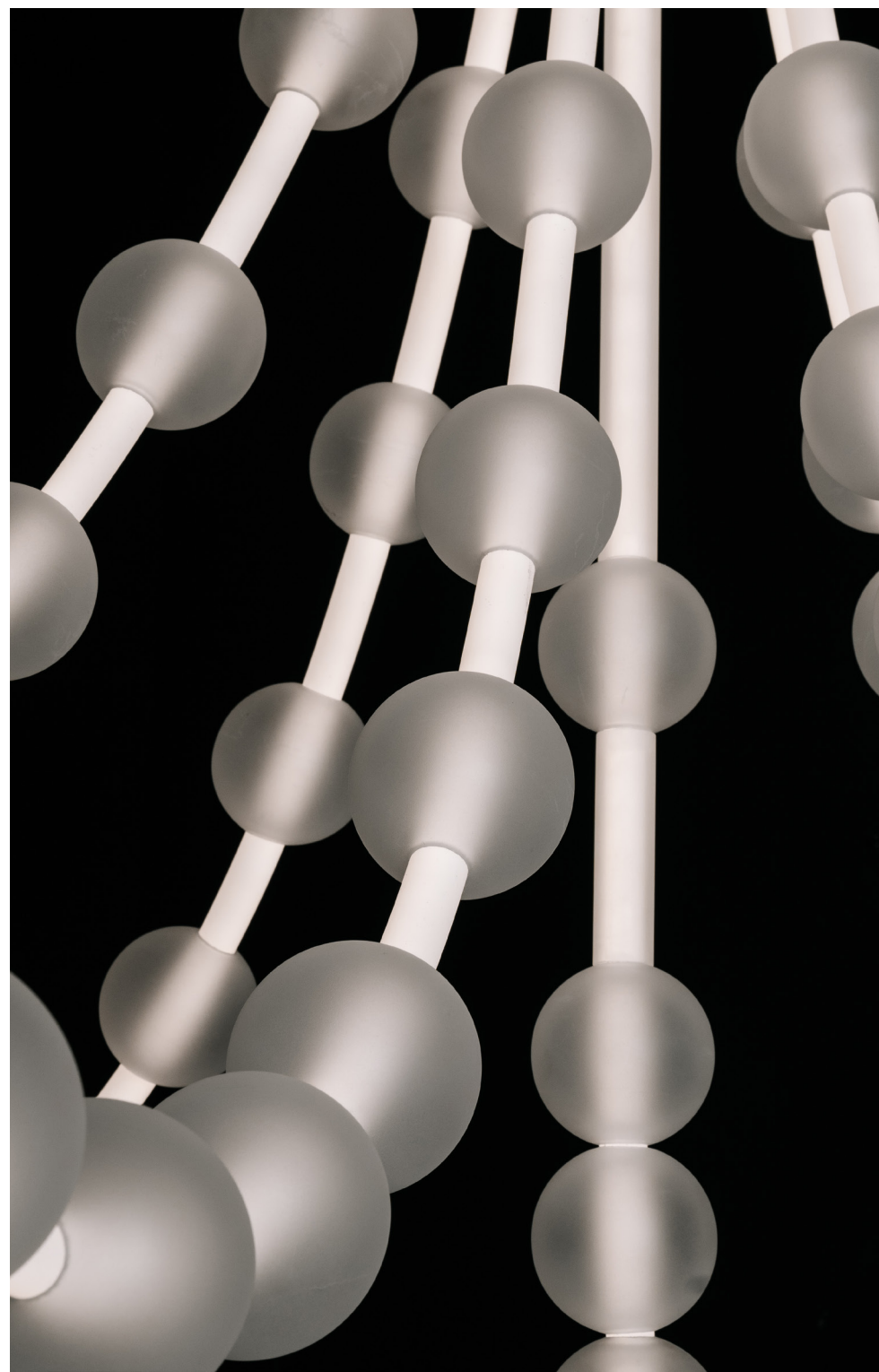


Mariska

Flexible LED tubes

Sandblasted glass balls

- Diameter ~300 (depends on the mounting method)
- Height 135
- Tube length 250
- Ball diameter 7
- Light 6x Flexible LED tube 16W



Afangora

design: 2024

Afangora is a wall lamp inspired by the works of Wojciech Fangor, a distinguished Polish artist known for his remarkable paintings, graphics, and posters. Afangora directly references the artist's characteristic circles, whose soft, blurred edges created optical effects and a sense of motion. This unique lamp is a striking play of colors and a harmonious blend of spatial form and light, designed to evoke the same impression of movement and blurred contours as in Fangor's paintings.

[PL]

Afangora to lampa ścienna, której główną inspiracją była twórczość Wojciecha Fangora – wybitnego polskiego artysty słynącego z niezwykłych obrazów, grafik i plakatów. Afangora bezpośrednio odnosi się do charakterystycznych kół artysty, których rozmyte, zamglone krawędzie tworzyły efekty optyczne i wrażenie ruchu. Ta oryginalna lampa to wyjątkowa gra kolorów i harmonijne połączenie przestrzenności formy ze światłem, które – podobnie jak w przypadku obrazów Fangora – ma wywoływać wrażenie poruszenia i rozmytych konturów.

Afangora



Afangora	
Diameter	70
Height	7
Light	14W LED

Powder coated aluminium
Available colour palette on page 142





Afangora

Wood & Glass Collection

The **Wood & Glass collection** stands out with its impressive combination of American walnut wood and sandblasted glass. The lamps in this series create a perfect symbiosis of these materials. Wood adds elegance, class, and extraordinary warmth to the designs.

Each element of this collection has been carefully crafted to highlight the natural beauty of the materials, and their harmonious combination makes the lamps a true adornment for any interior. With its unique style, the collection fits seamlessly into both modern and traditional settings. Wood & Glass is not just lighting; it is also an expression of artistic vision that transforms the space, giving it a distinctive character and atmosphere.

[PL]

Kolekcja Wood & Glass wyróżnia się imponującym połączeniem drewna orzecha amerykańskiego z piaskowanym szkłem. Lampy w tej serii stanowią doskonałą symbiozę tych surowców. Drewno wprowadza do projektów elegancję, klasę oraz niezwykle ciepło.

Każdy element tej kolekcji został starannie zaprojektowany, aby podkreślić naturalne piękno surowców, a ich harmonijne połączenie sprawia, że lampy stają się prawdziwą ozdobą wnętrza. Dzięki unikalnemu stylowi, kolekcja idealnie komponuje się zarówno w nowoczesnych, jak i tradycyjnych aranżacjach. Wood & Glass to nie tylko oświetlenie, ale także wyraz artystycznej wizji, która przekształca przestrzeń, nadając jej wyjątkowy charakter i atmosferę.

Woodoo

design: 2024

We are transported into the fascinating world of wood, which allows us to experiment with a variety of material combinations, offering a product that captivates with its originality. The wood exudes an exceptionally charming color, and its unique grain and ring patterns give the lamp a distinctive character. Woodoo comes in various sizes, depending on the number of selected balls.

[PL]

Przenosimy się w fascynujący świat drewna, które pozwala nam eksperymentować z różnorodnymi połączeniami materiałów, oferując produkt, który zachwyca swoją nietuzinkowością. Drewno emanuje niezwykle uroczym kolorem, a jego unikalny układ włókien i pierścieni dodaje lampie niepowtarzalnego charakteru. Woodoo występuje w wielu rozmiarach, zależnie od ilości dobranych kul.

Woodoo



Create a personalized look by combining wooden and glass elements



Diameter	Height	Material	Light
9	9 1 ball	Wood Glass	6W LED, dimmable
9	18 2 balls	Wood Glass	6W LED, dimmable
9	27 3 balls	Wood Glass	6W LED, dimmable
9	36 4 balls	Wood Glass	6W LED, dimmable



Woodoo

Aguila

design: 2024

Aguila (from Spanish “eagle”) is a wall lamp made from high-quality American walnut wood. As the name suggests, the lamp’s shape is inspired by a bird with its wings spread. The combination of wood and sandblasted glass creates an incredibly intriguing, delicate symbiosis. Its unique design makes it not only a source of light but also a distinctive decoration for any interior.

[PL]

Aguila (z hiszp. „orzeł”) to lampa ścienna stworzona z wysokiej jakości drewna orzecha amerykańskiego. Jak sama nazwa wskazuje, lampa swoim kształtem nawiązuje do ptaka z rozłożonymi skrzydłami. Połączenie drewna z piaskowanym szkłem tworzy niezwykle intrygującą, delikatną symbiozę. Jej unikalny design sprawia, że staje się nie tylko źródłem światła, ale także wyjątkową ozdobą każdego wnętrza.



American walnut wood

Sandblasted glass

Width	35
Height	33
Light	14W LED

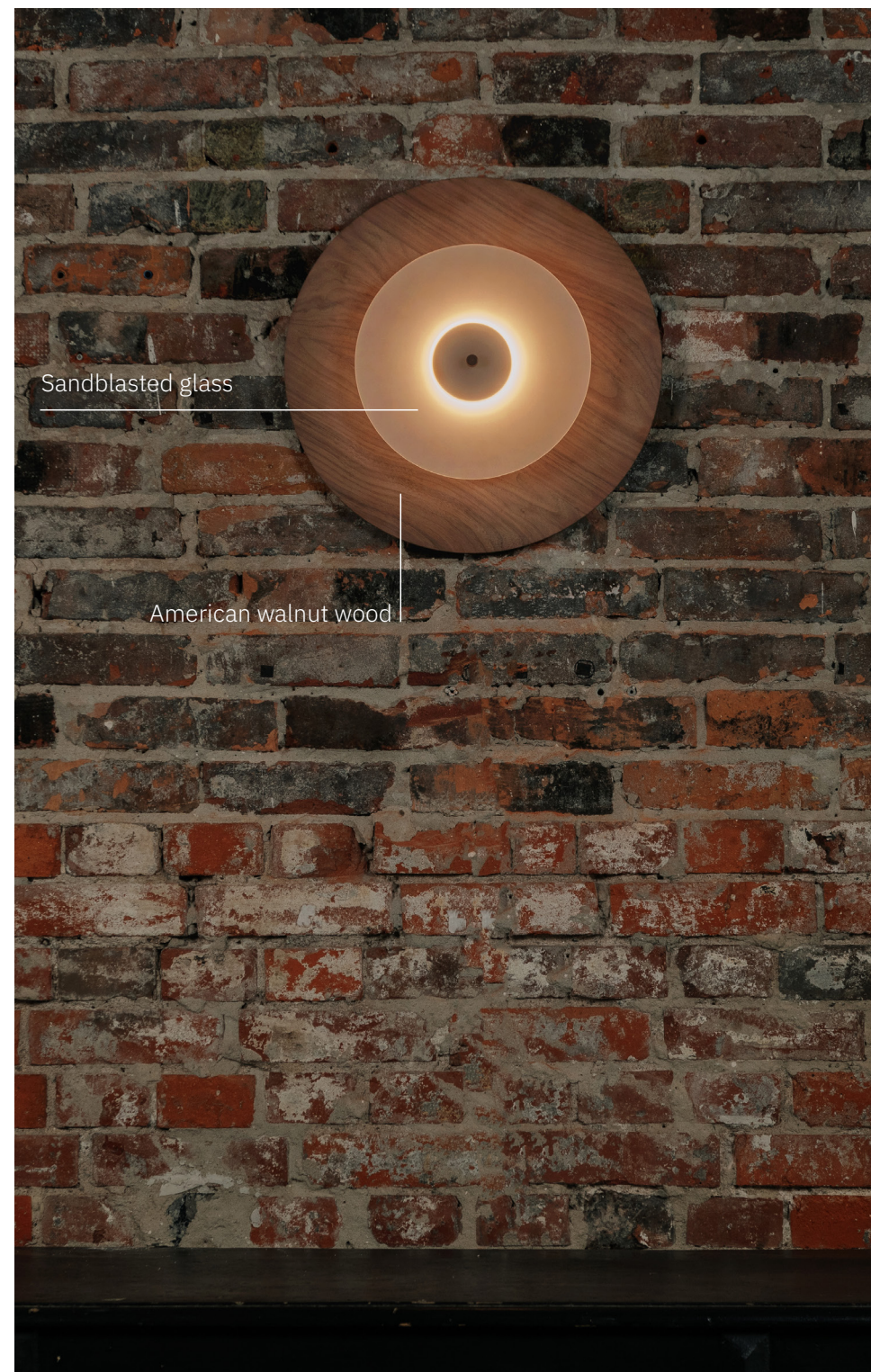
Aeroplan Wood PENDANT | WALL

design: 2024

Aeroplan Wood is a lamp that combines a minimalist, geometric form with the natural beauty of wood. Retaining the characteristic design of the Aeroplan series based on three circles and sandblasted glass, this new version introduces a natural, organic touch in the form of American walnut. It fits perfectly into the Wood & Glass collection, creating a harmonious composition that adds warmth and subtle elegance to interiors.

[PL]

Aeroplan Wood to lampa, która łączy minimalistyczną, geometryczną formę z naturalnym pięknem drewna. Zachowując charakterystyczną dla serii Aeroplan konstrukcję opartą na trzech okręgach i piaskowanym szkłe, nowa wersja wprowadza naturalny, organiczny akcent w postaci drewna orzecha amerykańskiego. Idealnie wpisuje się w kolekcję Wood&Glass, tworząc harmonijną kompozycję, która dodaje wnętrsom ciepła i subtelnej elegancji.





Type	Diameter	Height	Material	Light
Pendant	47	19	Wood Glass	24W LED, dimmable
Wall	47	6.5	Wood Glass	14W LED, dimmable



Aeroplan wood pendant

Bugie

design: 2024

The Bugie project is a harmonious combination of three unique materials: durable American walnut wood, powder-painted aluminum and sanded OptiWhite glass. This combination is the result of in-depth research into the effects of light on a variety of materials. Leaving the wood in its natural form adds a matte, pastel finish, while sanded glass provides perfect light scattering, eliminating the glare effect.

[PL]

Projekt Bugie to zharmonizowane połączenie trzech wyjątkowych materiałów: trwałego drewna orzecha amerykańskiego, malowanego proszkowo aluminium oraz piaskowanego szkła OptiWhite. Taka kombinacja jest rezultatem głębokich badań nad wpływem światła na różnorodne materiały. Pozostawienie drewna w jego naturalnej formie dodaje matowego, pastelowego wykończenia, podczas gdy szkło piaskowane zapewnia idealne rozproszenie światła, eliminując efekt olśnienia.



Bugie



Diameter	Height	Material	Light
15	4,5	Wood Glass Aluminium	14W LED, dimmable
23	4,5	Wood Glass Aluminium	14W LED, dimmable

Blaze WALL | PENDANT

design: 2024

The Blaze lamp is a modern lighting fixture that impresses with its rectangular shape and unique combination of American walnut wood with sandblasted OptiWhite glass. The original concept behind this lighting makes it stand out from typical lamps – unlike standard wall lamps, the Blaze Wall illuminates only one side. By combining multiple fixtures, you can create any desired light spectrum. The unusual arrangement of fibers and rings gives the lamp its distinctive character.

[PL]

Kinkiet Blaze to nowoczesne oświetlenie, które zachwyca prostokątną formą i unikalnym połączeniem drewna orzecha amerykańskiego z piaskowanym szkłem OptiWhite. Oryginalna koncepcja tego oświetlenia sprawia, że nie jest to typowa lampa - w przeciwieństwie do standardowych kinkietów, Blaze Wall oświetla tylko jedną stronę. Łącząc kilka kinkietów można stworzyć dowolne spektrum światła. Nietypowe rozmieszczenie włókien i pierścieni nadaje kinkietowi wyjątkowego charakteru.

Blaze wall



Blaze wall



WOOD&GLASS | LOFTLIGHT

OptiWhite glass



American walnut wood

Height	Width	Material	Light
20 26,5 with glass	10,3	Wood Glass	8W LED, dimmable
40 53 with glass	10,3	Wood Glass	16W LED, dimmable
60 78 with glass	10,3	Wood Glass	27W LED, dimmable
80 104 with glass	10,3	Wood Glass	36W LED, dimmable



Height	Width	Material	Light
10,3	118	Wood Glass	54W LED, dimmable

Blaze pendant

Sandblasted glass

American walnut wood



Jubi PENDANT | FLOOR | TABLE

design: 2023/2024

The Jubi lamp stands out with its simple, minimalist form and deep, intense black aluminum construction. This bold yet versatile decorative element blends seamlessly with a variety of spaces. In addition to the base (in the case of the Jubi Floor), the lamp also features components made of concrete or American walnut placed inside the shade. This thoughtful design allows for subtle color customization to suit individual preferences.

[PL]

Lampa Jubi wyróżnia się swoją prostą, minimalistyczną formą i intensywnym, głębokim czarnym kolorem aluminiowej konstrukcji. Ten wyrazisty, a zarazem uniwersalny element dekoracyjny doskonale harmonizuje z różnorodnymi przestrzeniami. Poza podstawą (w przypadku Jubi Floor), lampa posiada także komponenty z betonu lub orzecha amerykańskiego umieszczone wewnątrz klosza. To istotne rozwiązanie daje możliwość subtelnej personalizacji kolorystyki zgodnie z indywidualnymi preferencjami.



Jubi floor

Moveable lampshades

Head diameter 10
Light source 18W LED, dimmable

Lampshade with concrete element

Jubi floor available in three heights

150 | 200 | 240

Concrete base



Jubi floor

Lampshade with wood element

Aluminium base

Jubi pendant



WOOD&GLASS | LOFTLIGHT



Lampshade diameter 10
Light source 18W LED, dimmable

Lampshade elements available in two materials
Concrete | American walnut wood

Powder coated aluminium
Available colour palette on page 142

Jubi table

Lampshade with wood element



Lampshade diameter	10
Height	45
Light source	18W LED, dimmable

Aluminium base with wood legs



Slight Light Collection

The Slight Light Collection is one of our four most important product lines. These are fully original designs, unique and unconventional, drawing on the knowledge and experience of the best designers and the visions of outstanding creators. These lamps not only provide comfort and make life easier but, above all, decorate your space and organize it in a way that suits you best. The materials used, the rich color palette, and the patterns offer great potential for creating a space that reflects your personal style.

[PL]

Kolekcja Slight Light to jedna z naszych czterech najważniejszych linii produktowych. To projekty w pełni autorskie, oryginalne, nietuzinkowe, wykorzystujące wiedzę i doświadczenie najlepszych designerów oraz wizje znakomitych projektantów. To lampy, które nie tylko zapewnią Ci komfort i ułatwią funkcjonowanie, ale które przede wszystkim udekorują Twoją przestrzeń i zagospodarują ją w sposób, jaki najbardziej Ci odpowiada. Zastosowane materiały, bogata kolorystyka oraz wzornictwo dają ogromne pole do popisu, jeśli chodzi o aranżację przestrzeni według własnych zasad.

Bosca

design: 2024

The Bosca design stands out with its unique concept, where a single steel ball paired with two elegant elements forms a harmonious, designer duo.

An additional advantage is the availability of Bosca in a velvet finish.

[PL]

Projekt Bosca wyróżnia się swoją wyjątkową koncepcją, gdzie jedna stalowa kula z dwoma eleganckimi elementami tworzą zgrany, designerski duet.

Dodatkowym atutem jest dostępność Bosca w wersji velvet.

Bosca



Available in various colours
Available colour palette on page 142

SLIGHT LIGHT | LOFTLIGHT



Height	Ball diameter	Material	Light
29	9	Aluminium Brass	6W LED, dimmable

Available in velvet finish



Aeroplan PENDANT | WALL | FLOOR | TABLE

design: 2023, Cezary Zadorożny

What distinguishes the Aeroplan lamp is its minimalist design, creating a unique geometry with three circles. Additionally, there is tremendous flexibility in color customization thanks to the use of powder-coated aluminum, allowing for the creation of unique color compositions. The lamp can be tailored to personal preferences, making it a versatile and intriguing decorative element.

It is also worth noting that the aluminum components and glass come from our regional suppliers, ensuring not only quality but also support for local businesses. Our commitment to supporting the local community and caring for the environment is an integral part of our philosophy.

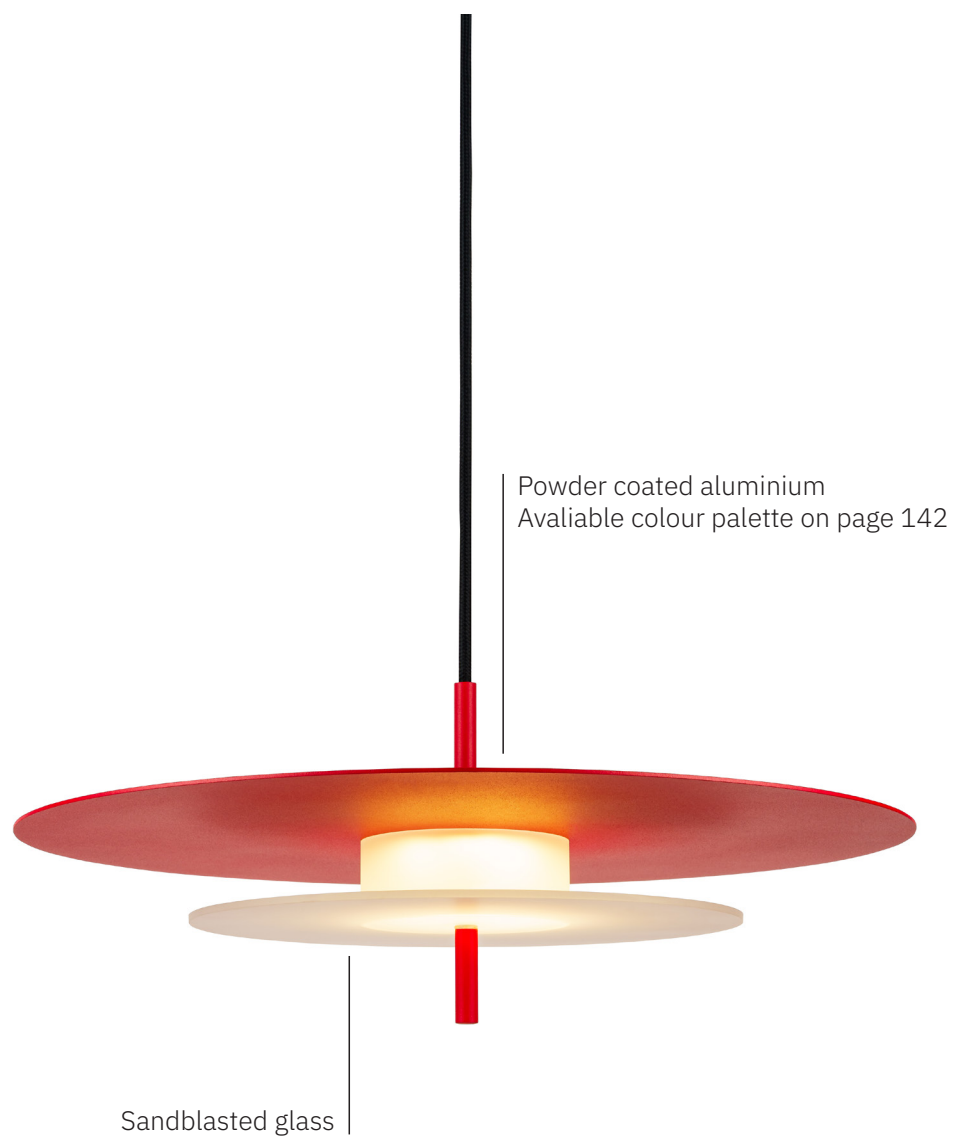
[PL]

To, co wyróżnia lampę Aeroplan, to jej minimalistyczny design, tworzący unikalną geometrię z trzech kół. Dodatkowo, istnieje ogromna elastyczność w personalizacji kolorystycznej dzięki zastosowaniu aluminium malowanego proszkowo, co pozwala na tworzenie unikalnych kompozycji kolorystycznych. Lampę można dostosować do własnych upodobań, co czyni ją wszechstronnym i intrygującym elementem dekoracyjnym.

Należy również podkreślić, że elementy aluminiowe oraz szkło pochodzą od naszych regionalnych dostawców, co zapewnia nie tylko jakość, ale także wsparcie dla lokalnych przedsiębiorców. Nasze zobowiązanie do wspierania lokalnej społeczności i troska o środowisko stanowią integralną część naszej filozofii.



Aeroplan pendant



Type	Diameter	Height	Material	Light
Pendant	32 47 60	19	Aluminium Glass	24W LED, dimmable
Floor	47	144	Aluminium Glass	18W LED, dimmable
Table	32	35	Aluminium Glass	14W LED, dimmable
Wall	32 47 60	6.5	Aluminium Glass	14W LED, dimmable

Aeroplan wall





Aeroplan table
Height 35
Diameter 32
Light 14W LED, dimmable

The Aeroplan design is available in four versions: pendant, wall, table and floor.

[PL]

Projekt Aeroplan dostępny jest w czterech wersjach: wiszącej, ściennej, stołowej i podłogowej.



Aeroplan floor
Height 144
Diameter 47
Light 18W LED, dimmable

Hidalgo

design: 2023, Cezary Zadorożny

The Hidalgo lamp not only catches the eye but also serves as an inspiring fusion of innovative lighting design. The Hidalgo concept begins with the upper tube, giving the lamp a contemporary flair. Deeper within the shade, a semi-circular, open sphere is revealed, with its lower part delicately finished with a sandblasted glass cover. This subtle glass surface adds finesse to the lamp and diffuses the light, creating a soft, pleasing visual effect. Additional tube with a secondary light source, attached at the bottom, it adds a decorative touch and offers practical functionality, as the light sources can be used independently or together.

[PL]

Hidalgo nie tylko przyciąga wzrok, ale także stanowi inspirujące połączenie nowatorskiej koncepcji oświetlenia.

Projekt Hidalgo zaczyna się od górnej tuby, która nadaje lampie współczesnego sznytu. Głębiej w kloszu odkrywamy półokrągłą, otwartą sferę, której dolna część została delikatnie wykończona piaskowaną pokrywą ze szkła. Ta subtelna szklana powierzchnia nadaje lampie finezji oraz rozprasza światło, tworząc przyjemny, delikatny efekt wizualny. Tuba z dodatkowym źródłem światła, przymocowana od spodu nadaje lampie akcentu dekoracyjnego, a także ma praktyczne zastosowanie ponieważ można używać tych źródeł światła niezależnie od siebie lub łącznie.



A six-member jury with an international panel of experts awarded the Hidalgo lamp the Platinum Winner prize in the Architecture & Design Collection Awards 2023.



Hidalgo

Height	30
Diameter	15
Tube diameter	5

Powder coated aluminium

Available colour palettes on page 142

Light 6W LED

Light 14W LED



Matuba | Matuba LED

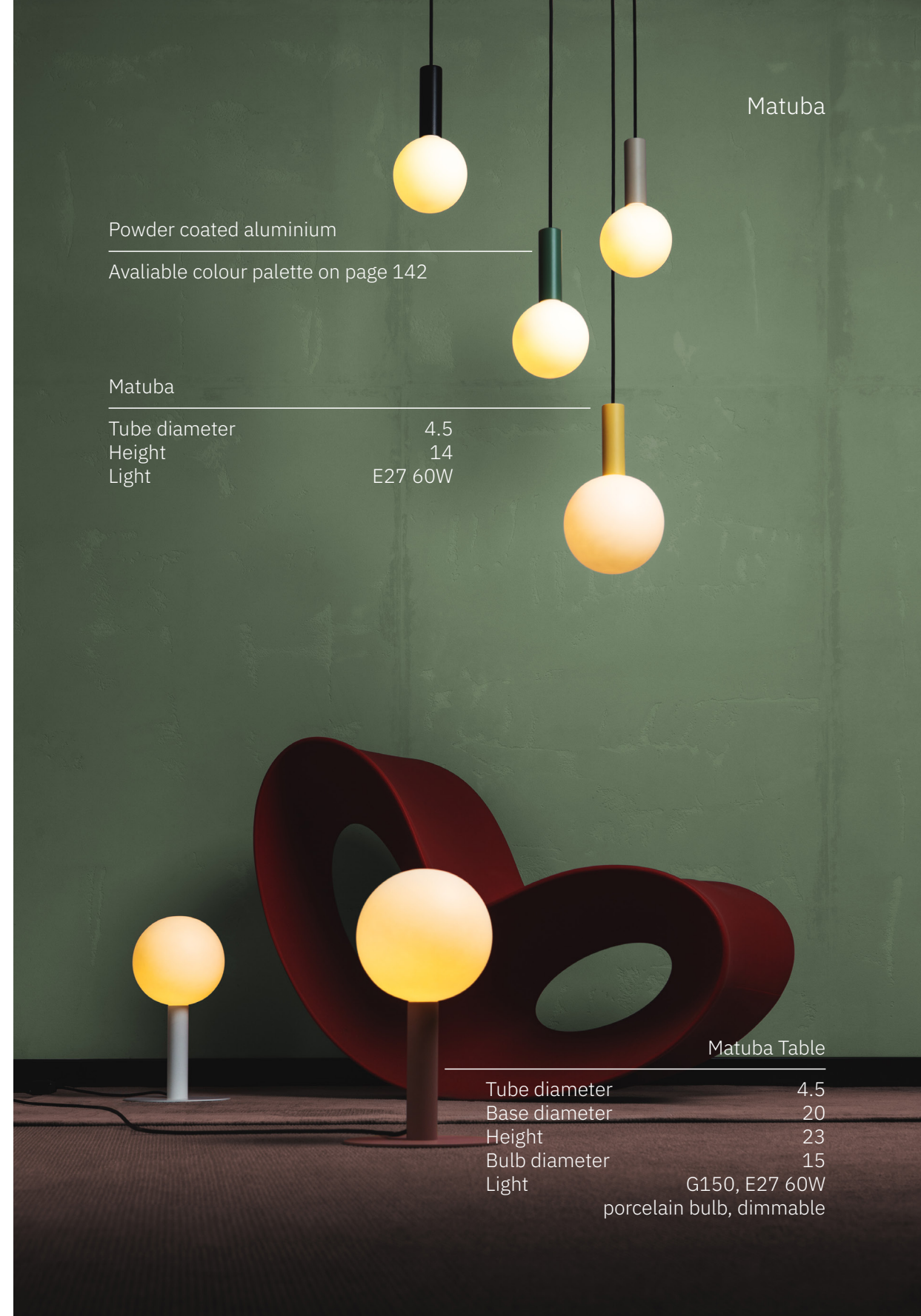
design: 2022

Matuba stands out with an exceptionally minimalist design, which, combined with powder-coated finishes, gives the lamp an intriguing appearance.

The design is available in two pendant versions – Matuba and Matuba LED, as well as a table version – Matuba Table.

[PL]

Matuba wyróżnia się niezwykle minimalistycznym designem, który w połączeniu z powłokami malowanymi proszkowo zapewnia interesujący wygląd lampy. Projekt jest dostępny w dwóch wersjach wiszących - Matuba i Matuba LED oraz w wersji stołowej - Matuba Table.



Matuba

Powder coated aluminium

Available colour palette on page 142

Matuba

Tube diameter	4.5
Height	14
Light	E27 60W

Matuba Table

Tube diameter	4.5
Base diameter	20
Height	23
Bulb diameter	15
Light	G150, E27 60W porcelain bulb, dimmable



Matuba LED

Tube diameter	4.5
Height	14
Light	6W LED, dimmable

Powder coated aluminium

Available colour palette on page 142





Belcanto

design: 2020

The Belcanto lamp combines vibrant color with a rounded, geometric shape, inspired by the form of bells. Its designer style catches the eye and adds a distinctive character to any interior. Thanks to its unique blend of simplicity and elegance, it pairs perfectly with modern decor.

[PL]

Lampa Belcanto łączy wyrazisty kolor z zaokrągloną, geometryczną formą. Kształt lampy inspirowany był formami dzwonów. Jej designerski styl przyciąga uwagę i nadaje wnętrzu wyjątkowego charakteru. Dzięki unikalnemu połączeniu prostoty i elegancji, świetnie komponuje się z nowoczesnymi aranżacjami.

Belcanto



Powder coated aluminium
Available colour palette on page 142



Belcanto

Diameter	28 35
Height	30 36
Light	E27 max. 60W or IP65 E27 max. 12W





Konko | Konko Light

design: Cezary Zadorożny

The Konko series is a nod to the classic conical form. The minimalist lamp is available in two versions – Konko and Konko Light. In addition to the conical shade, the Konko features two aluminum balls. The lamps are also available with a velvet finish.

[PL]

Seria Konko to nawiązanie do klasycznej formy stożkowej. Minimalistyczna lampa występuje w dwóch wersjach - Konko oraz Konko Light. Konko poza stożkowym kloszem posiada dwie aluminiowe kule. Lampy dostępne są również z wykończeniem velvet.

Konko

Powder coated aluminium

Available colour palette on page 142



Konko
Diameter
Height
Light

23 30 45 62
22 29 39 46
E27 max. 60W



Konko Light | Konko

Konko

Konko Light

Diameter 23 | 30 | 45 | 62
Height 20 | 22 | 30 | 35
Light E27 max. 60W

Powder coated aluminium
Available colour palette on page 142



Konko floor

Diameter 4.5
Height 160
Light E27

Sputnik

design: 2021, Cezary Zadorożny

Aluminum pendant lamps from Sputnik series. The light, simple form of the lamp is suspended on a perfectly straight black cord in a braided cover. The perfectly smooth surface of the lampshade makes the lamp a great fit for any minimalist interior. The lamps are also available with a velvet finish.

[PL]

Aluminiowe lampy wiszące z serii Sputnik.

Lekka, prosta forma lampy została zawieszona na idealnie równym czarnym kablu w oplocie. Idealnie gładka powierzchnia klosza sprawi, że lampa odnajdzie się w każdym minimalistycznym wnętrzu.

Lampy dostępne są również z wykończeniem velvet.





Sputnik

Powder coated aluminium

Available colour palette on page 142



Sputnik
Diameter 60 | 96
Height 9 | 18,5
Light E27 max. 60W
IP65 E27 max. 12W





Bola Bola Bulb | Bola Bola LED

The strength of the design lies in its simplicity. Different numbers of identical balls.

Bola Bola is available in several finishes: hand-polished stainless steel, hand-polished brass, powder-coated surfaces (matt, glossy or anode effect) and velvet.

Available finishes and colour palettes on page 138.

[PL]

Siła projektu tkwi w jego prostocie. Różna ilość jednakowych kul.

Bola Bola dostępna jest w kilku wykończeniach: ręcznie polerowana stal nierdzewna, ręcznie polerowany mosiądz, powierzchnie malowane proszkowo (paleta mat, glossy lub anode effect) oraz pokrycie velvet.

Bola Bola Bulb

Height depends on the number of balls (from 1 to 5).
Ball diameter 9



Light E27 max. 60W (not included)





Height depends on the number of balls (from 1 to 5).
Ball diameter 9



Light 6W LED, dimmable

Bola Queen

design: 2023

The Bola Queen is a unique design that embodies refined aesthetics within its simplicity, offering a wide range of configuration options. Its elegance comes from carefully selected brass details that subtly adorn the lamp's structure, adding a touch of luxury and style to any space.

[PL]

Bola Queen to wyjątkowy projekt, który w swojej prostocie niesie ze sobą wyrafinowany design oraz szeroki wachlarz możliwości konfiguracyjnych. Jego elegancja wynika z dokładnie dobranych, mosiężnych detali, które subtelnie zdobią strukturę lampy, nadając pomieszczeniom akcent luksusu i stylu.

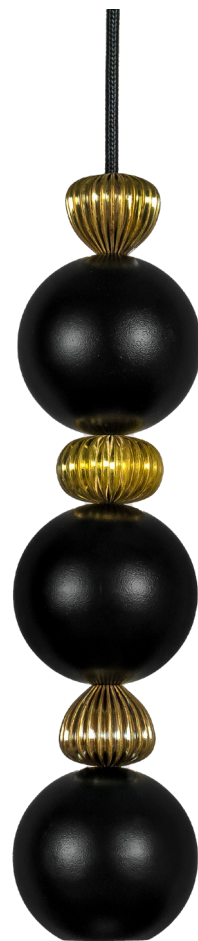




Bola Queen 1



Bola Queen 2



Bola Queen 3

Type	Diameter	Height	Material	Light
Bola Queen 1	9	35	Aluminium Brass	6W LED, dimmable
Bola Queen 2	9	31	Aluminium Brass	6W LED, dimmable
Bola Queen 3	9	35	Aluminium Brass	6W LED, dimmable



Bola Queen

Brass elements

Aluminium ball with 6W LED

Bosfor

design: 2022

The design is distinguished by its innovative approach, combining three different materials in a simple, geometric form. The concrete elements of the lamp are hand-cast from concrete with specific properties characteristic of our brand.

There is also an option to cover the lamp with a velvet finish..

[PL]

Projekt wyróżnia jego nowatorski design oparty na połączeniu trzech różnych materiałów w prostej, geometrycznej formie. Elementy betonowe w lampie są odlewane ręcznie z betonu, o specyficznych dla naszej marki właściwościach. Istnieje możliwość pokrycia lampy strukturą velvet.

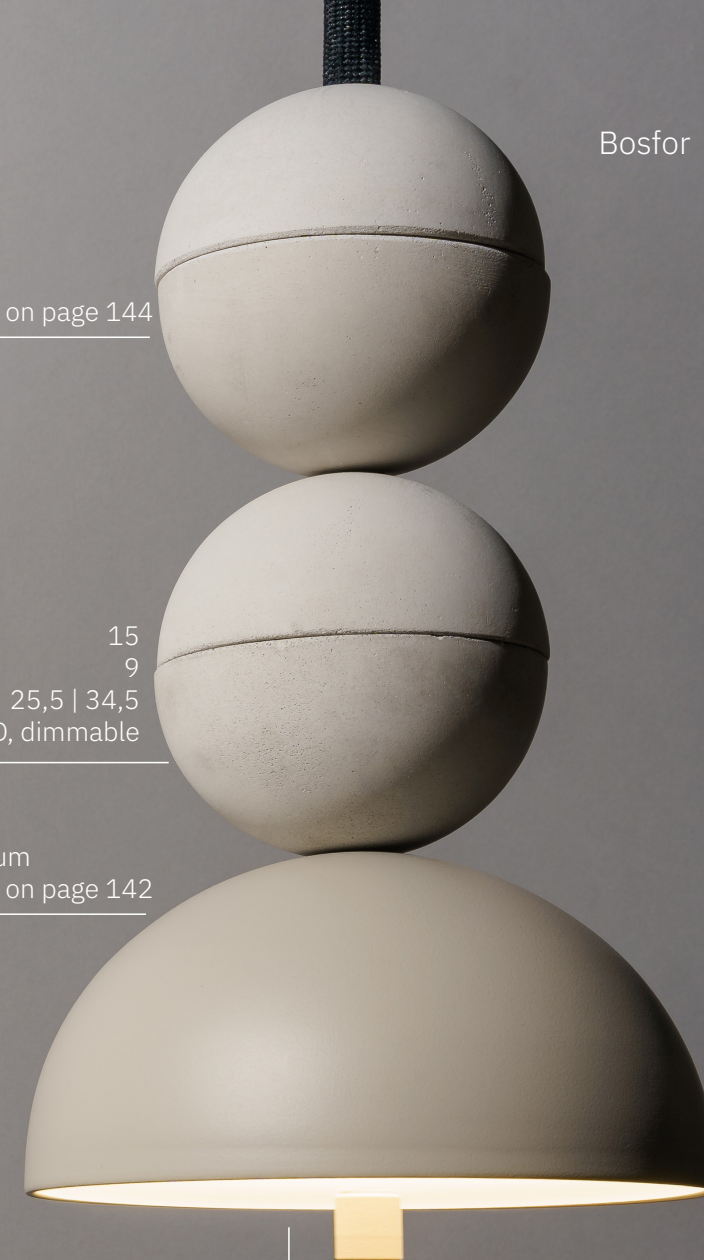
Bosfor

Concrete balls
Available colour palette on page 144

Lampshade diameter 15
Ball diameter 9
Height 25,5 | 34,5
Light 14W LED, dimmable

Powder coated aluminium
Available colour palette on page 142

Sandblasted glass





Fala

design: 2022

Powder coated aluminium lamp available in various colour options. The Fala lamp is available in indoor and IP65 outdoor version. Also offered in a velvet finish.

[PL]

Aluminiowa lampa wisząca malowana proszkowo, dostępna w różnych wersjach kolorystycznych. Fala jest dostępna w wersji indoor oraz IP65 outdoor. Dostępna również z wykończeniem velvet.

Powder coated aluminium
Available colour palette on page 142



Diameter
Height
Light

48
9,5
E27 |
IP65 E27



Giro

design: 2022

The design is distinguished by its innovative concept, which combines three different materials—concrete, sandblasted glass, and powder-coated aluminum.

Giro is also available with a velvet finish.

[PL]

Projekt wyróżnia jego nowatorski design oparty na połączeniu trzech różnych materiałów - betonu, piaskowanego szkła oraz malowanego proszkowo aluminium. Giro dostępne jest również z wykończeniem velvet.

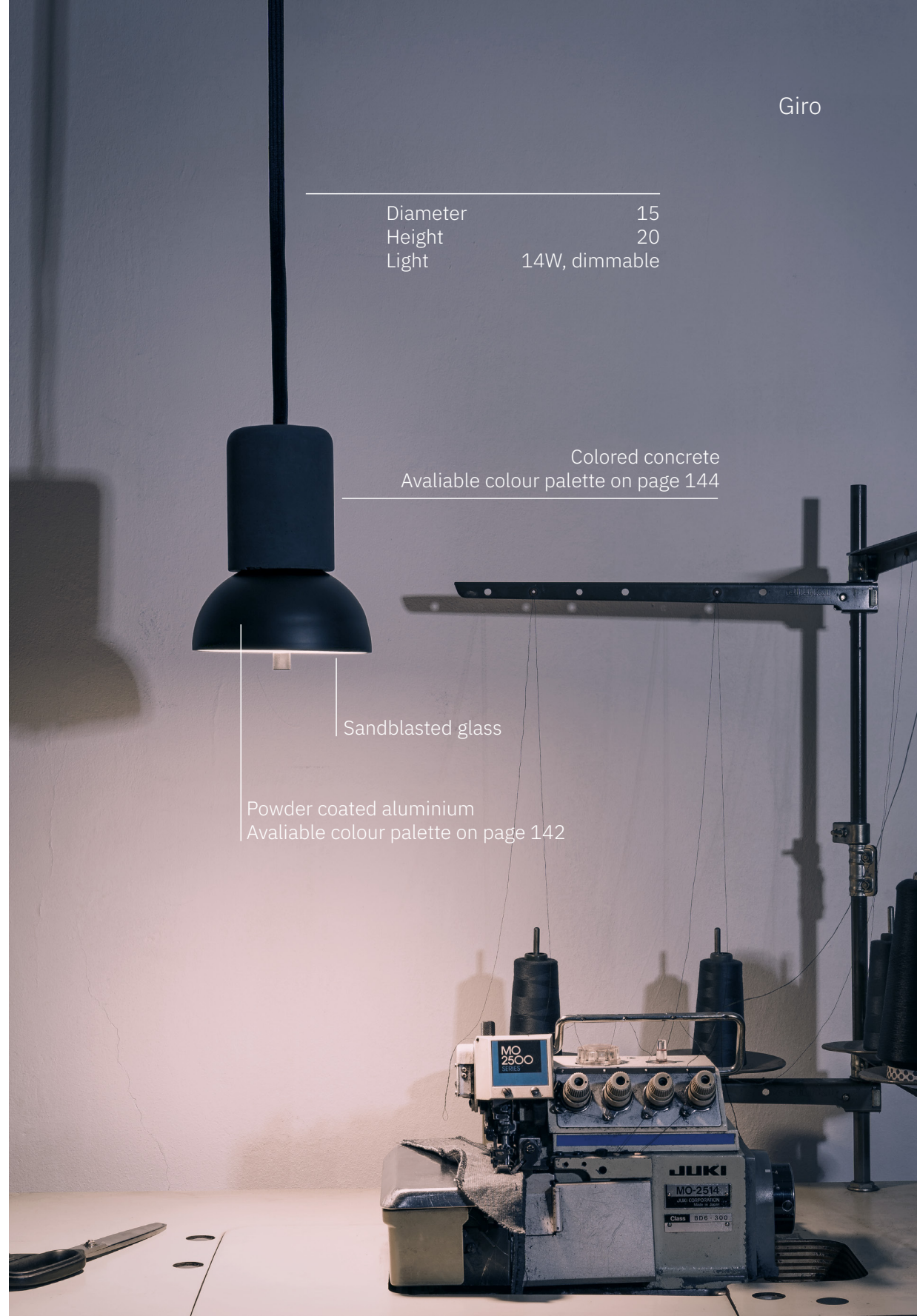
Giro

Diameter	15
Height	20
Light	14W, dimmable

Colored concrete
Available colour palette on page 144

Sandblasted glass

Powder coated aluminium
Available colour palette on page 142



SLIGHT LIGHT | LOFTLIGHT



Olemi

design: 2022

The concept of the Olemi Lamp is the interpenetration of two geometrical solids of a cone inscribed in a sphere.

The idea of using 2 colors emphasizes the effect of permeating one form into another and the inspiration for its creation were Poul Henningsen's designs.

[PL]

Koncepcja Lampy Olemi to przenikanie się dwóch brył geometrycznych stożka wpisanego w sferę. Pomysł użycia 2 kolorów podkreśla efekt przenikania jednej formy w drugą a inspiracją do jej powstania były projekty Poula Henningsena.

Olemi



Powder coated aluminium | Velvet finish
Available colour palette on page 142

Diameter	60
Height	18
Light	E27 LED G-95 porcelain bulb





Telstar

design: 2022

The design is inspired by outer space – Telstar is the name of the first communication satellite from 1962. Telstar is a large aluminum lamp, available in diameters of 96 cm or 60 cm, entirely covered in a velvet structure. The LED light source is concealed within a sandblasted glass shade in the shape of a disk.

[PL]

Projekt jest inspirowany przestrzenią kosmiczną - Telstar to pierwszy satelita komunikacyjny z 1962r. Telstar, to duża, o średnicy 96cm lub 60cm, aluminiowa lampa pokryta w całości strukturą velvet. Ledowe źródło światła ukryte jest w piaskowanym szklanym kloszu w kształcie dysku.



Lampshade diameter	15
Ball diameter	9
Height	15
Light	14W LED, dimmable

Powder coated aluminium
Available colour palette on page 142

Boston

design: 2024

A minimalist lamp combining two hemispheres: aluminum and concrete one.

[PL]

Minimalistyczna lampa wykorzystująca dwie półkule aluminiowa i betonową.



Konik 220

design: 2023

The Konik 220 floor lamp is characterized primarily by its simple, elegant design, which perfectly complements its practical application. Its slender aluminum form, along with a solid, heavy steel base, ensures both durability and minimalist charm, providing stability to the entire structure. The open-cone shade directs light upward, while the glass cover with a delicate sandblasted finish diffuses it, creating a subtle ambiance.

[PL]

Lampa podłogowa Konik 220 charakteryzuje się przede wszystkim prostym, eleganckim wzornictwem, które doskonale współgra z praktycznym zastosowaniem. Jej smukła forma z aluminium, wraz z solidną, ciężką podstawą ze stali, gwarantuje nie tylko trwałość, lecz także minimalistyczny urok, zapewniając stabilność całej konstrukcji. Oprawa w kształcie otwartego stożka kieruje światło ku górze, a szklana osłona z delikatnym, piaskowanym wykończeniem rozprasza je, tworząc subtelną atmosferę.

Konik 220

Height 220
Light 18WLED, dimmable

Powder coated aluminium
Available colour palette on page 142

Powder coated steel base



Fiora

design: 2014, MOWO Studio

Fiora from the Slight Light collection is a lamp that, with its foldable shade, introduces a subtle play of light into the interior, creating a unique atmosphere in any space. The use of 3D printing technology gives it lightness and precision in design, while the durable plastic ensures practicality and ease of maintenance. This project, created by MOWO Studio in 2014, stands out for its thoughtful construction, harmoniously combining modernity with an artistic approach to form. The lamp is an excellent choice for children's interiors.

[PL]

Fiora z kolekcji Slight Light to lampa, która poprzez swój składany klosz wprowadza do wnętrza subtelną grę światła, tworząc wyjątkowy nastrój w każdej przestrzeni. Zastosowanie technologii druku 3D nadaje jej lekkość i precyzję wykonania, a wytrzymałe tworzywo sztuczne zapewnia praktyczność i łatwość konserwacji. Ten projekt, stworzony przez MOWO Studio w 2014 roku, wyróżnia się przemyślaną konstrukcją, która harmonijnie łączy nowoczesność z artystycznym podejściem do formy. Lampa świetnie sprawdzi się we wnętrzach dla dzieci.

Fiora

3D printed plastic

Diameter 50
Light E27 max. 60W



Concrete Collection

Since 2012 – the year LOFTLIGHT was founded – concrete lamps have been the core of our collection. The starting point for all our designs has been to create a lamp perfected in every detail, highlighting the natural beauty of the material, concrete.

Each lamp is handcrafted with great attention to detail. We use only our proprietary concrete mix, which took us several years and thousands of trials to perfect. The result is concrete with a unique texture, reduced weight, and enhanced durability.

When ordering one of our lamps, you can customize the shade color, ceiling canopy type, and additional elements such as braided cables or metal components to suit your preferences.

[PL]

Od 2012 – czyli od momentu, kiedy powstała marka LOFTLIGHT – lampy betonowe stanowią główną część naszej kolekcji. Punktem wyjścia dla wszystkich naszych projektów było uzyskanie lampy dopracowanej w każdym detalu – podkreślającej naturalne piękno materiału jakim jest beton.

Każda lampa jest produkowana ręcznie, z ogromnym naciskiem na dbałość o detale. Używamy wyłącznie naszej autorskiej mieszanki betonu, której idealne dopracowanie zajęło nam kilka lat oraz tysiące prób. Efektem tego jest beton o niepowtarzalnej fakturze, obniżonej wadze oraz zwiększonej wytrzymałości.

Zamawiając naszą lampę możesz dowolnie dopasować kolor klosza, typ podsufitki oraz elementy dodatkowe takiej jak kabel w oplocie czy elementy metalowe.

Longa VERTICAL | HORIZONTAL

design: 2019

The Longa Vertical lamp is a unique composition of durable PMMA White Opal and solid architectural concrete, creating an exceptionally harmonious design. The project stands out not only for its original design but also for its remarkable configurational flexibility. Longa is available in two versions—vertical and horizontal.

It is worth noting that the concrete elements in the lamp, as well as in the ceiling fixture, are hand-cast from concrete with specific properties characteristic of our brand.

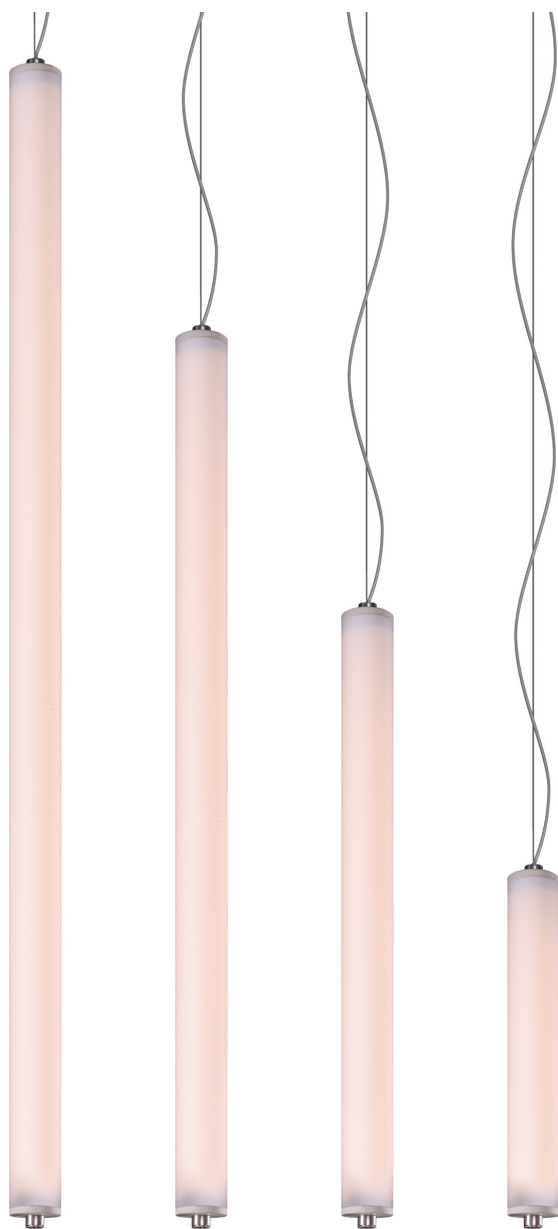
[PL]

Lampa Longa Vertical to wyjątkowa kompozycja trwałego tworzywa PMMA White Opal oraz solidnego, architektonicznego betonu, tworząca niezwykle harmonijny design. Projekt wyróżnia się nie tylko oryginalnym designem, ale także wyjątkową elastycznością konfiguracyjną. Longa dostępna jest w dwóch wersjach – vertical i horizontal.

Należy podkreślić, że elementy betonowe w lampie, a także w podsufitce, są ręcznie odlewane z betonu o specyficznych właściwościach, charakterystycznych dla naszej marki.



CONCRETE | LOFTLIGHT

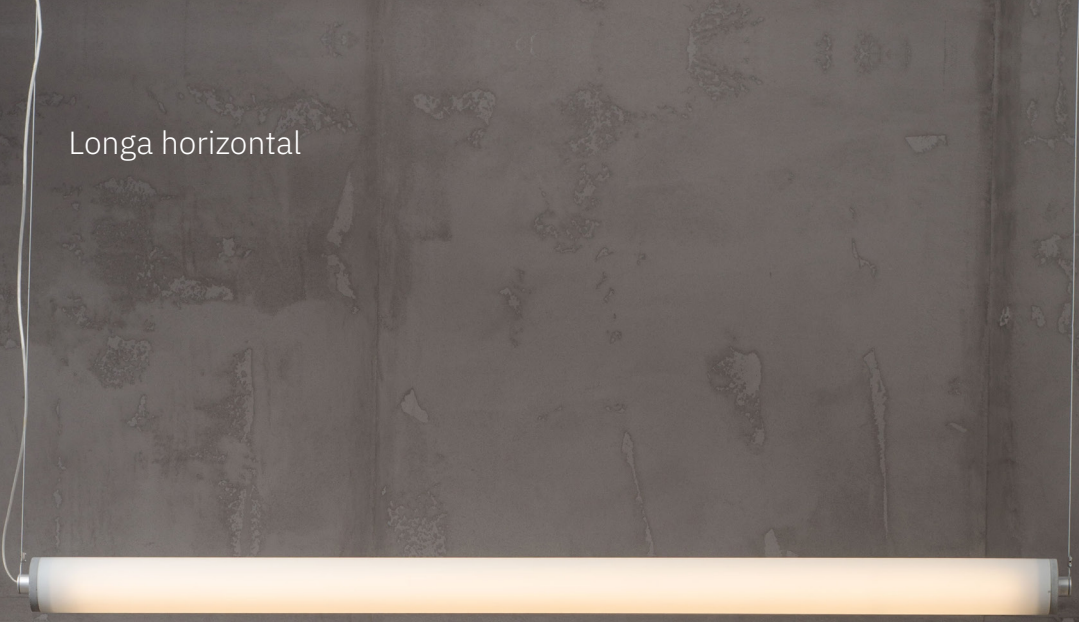


Height	Diameter	Material	Light
53	8	PMMA White Opal Concrete	30W LED, dimmable
103	8	PMMA White Opal Concrete 8	60W LED, dimmable
153	8	PMMA White Opal Concrete	90W LED, dimmable
193	8	PMMA White Opal Concrete	120W LED, dimmable



Longa vertical

Longa horizontal



Length 153
 Diameter 8
 Light 40W LED, dimmable



Concrete elements can be chosen from over 10 different colours
 Available colour palettes on page 144

Length	Diameter	Material	Light
53	8	PMMA White Opal Concrete	30W LED, dimmable
103	8	PMMA White Opal Concrete	60W LED, dimmable
153	8	PMMA White Opal Concrete	90W LED, dimmable
193	8	PMMA White Opal Concrete	120W LED, dimmable



Kalla 1 | Kalla

design: 2015

Kalla concrete pendant lamps. Handcrafted – available in various concrete colors and with different braided cables. Decorative bulbs suitable for the lamps are also available.

[PL]

Betonowe lampy wiszące Kalla. Ręcznie wykonane – dostępne w różnych kolorach betonu oraz z różnymi kablami w oplocie. Do lamp dostępne odpowiednie żarówki dekoracyjne.

Hand cast concrete
Available colour palettes on
page 144



Diameter 5,5
Height 9
Light E27 max. 60W



Kalla
Diameter 6,3
Height 11 | 21 | 31
Light GU10 max. 15W
(included 6W LED)

120 KALLA



Kalla

Hand cast concrete
Available colour palettes on page 144

Kalla Powder | Kalla Inox

design: 2023

The Kalla Powder lamp is a combination of high-quality aluminum and concrete, presented in a minimalistic form resembling a hanging “icicle”. This allows for flexible arrangement and configuration, tailored to individual needs. The rich range of colors allows the lamp to be adapted to a variety of interior styles.

In addition, the possibility of hanging several lamps on one ceiling opens up the space to create unique lighting arrangements. The availability in different sizes makes the lamp versatile and flexible, meeting the diverse needs of users.

[PL]

Lampa Kalla Powder to połączenie wysokiej jakości aluminium i betonu, prezentujące się w minimalistycznej formie przypominającej zwisający “sopel”. To umożliwia elastyczną aranżację i konfigurację, dostosowaną do indywidualnych potrzeb. Bogata gama kolorów pozwala dopasować lampę do różnorodnych stylów wnętrz. Dodatkowo, możliwość zawieszenia kilku lamp na jednej podsufitce otwiera przestrzeń do tworzenia unikalnych układów świetlnych. Dostępność w różnych rozmiarach sprawia, że lampa jest wszechstronna i elastyczna, spełniając różnorodne potrzeby użytkowników.

Kalla Powder

Powder coated aluminium tube

Concrete tube

Available colour palette on page 144

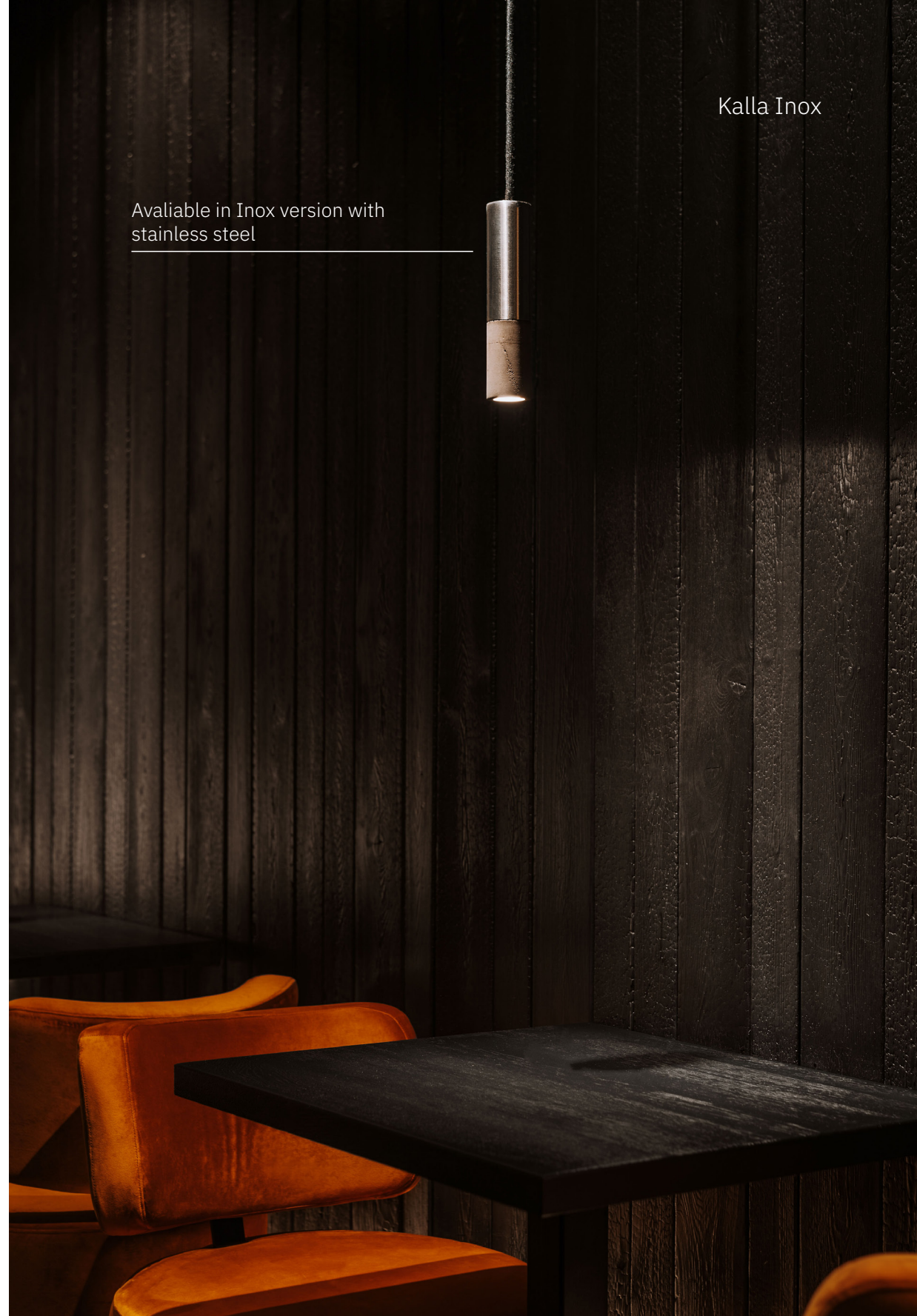


CONCRETE | LOFTLIGHT



Height	Diameter	Material	Light
23 33 53 73 97 123	5,5	Concrete Aluminium / Steel	3W LED

124 KALLA



Kalla Inox

Available in Inox version with stainless steel

CONCRETE | LOFTLIGHT



Medano

design: 2017

Concrete pendant lamps. Hand-casted two-piece shades.

[PL]

Betonowe lampy wiszące. Ręcznie wylwane dwuczęściowe klosze.

126 MEDANO

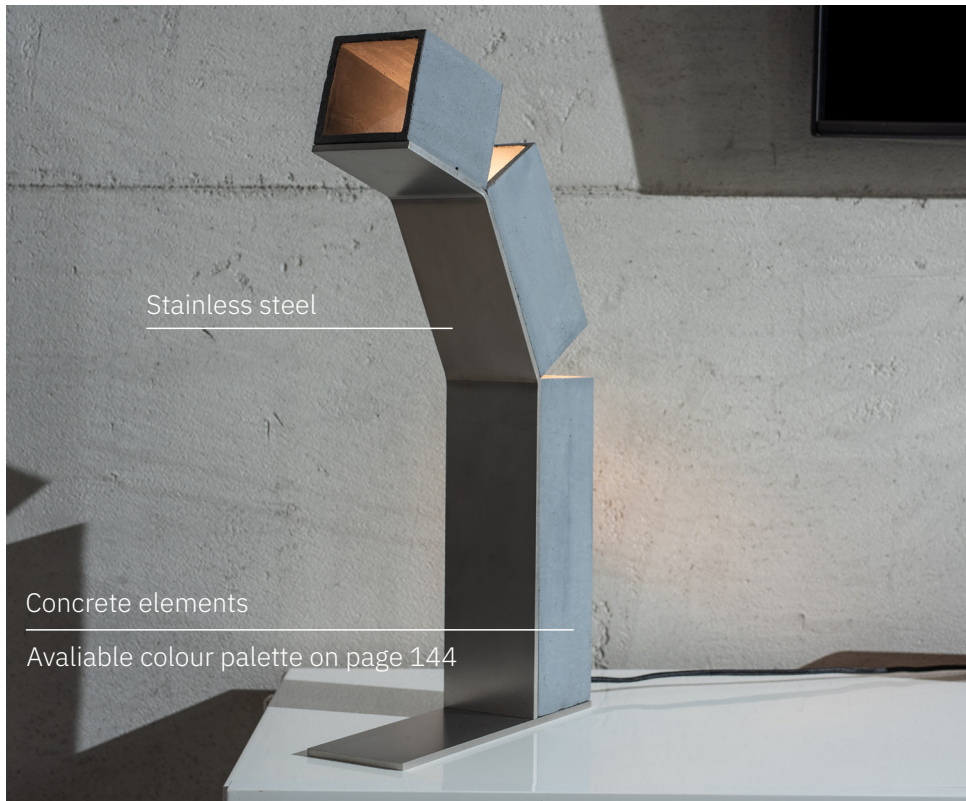
Medano



Diameter 20
Height 37
Light E27 max. 15W

Concrete elements
Available colour palette on page 144





Stainless steel

Concrete elements

Available colour palette on page 144

Robot

design: 2022, Joseph Caspari, Cezary Zadorożny

This lamp has been built made of 3 different height concrete cuboids, supported by a stainless steel constructure. The project was prepared with mathematical precision, thanks to which the lamp has a characteristic technical style. In the middle element there are 2 LED modules shining in opposite directions, with a power of 6W each and a color of ~2700K.

[PL]

Lampa została zbudowana z 3 różnej wysokości betonowych prostopadłościanów, wspartych na konstrukcji ze stali nierdzewnej. Projekt był przygotowany z matematyczną precyzją, dzięki czemu lampa ma charakterystyczną techniczną stylistykę. W środkowym elemencie zostały umieszczone świecące w przeciwnych kierunkach 2 moduły LED o mocy 6W każdy i barwie ~2700K.



Robot

Width	7,8
Length	24,5
Height	48
Light	2x 6W LED

ConTeak INDOOR | OUTDOOR

design: 2021, Cezary Zadrorożny

ConTeak is a combination of raw concrete with warm teak. An elegant, concrete oval form suspended on a geometric wooden block with sandblasted glass diffusing the light gives the project a natural, simple and ecological character. Available in all concrete colors from palette.

[PL]

ConTeak to połączenie surowego betonu z ciepłym drewnem tekowym. Elegancka, betonowa, obła forma zawieszona na geometrycznej, drewnianej bryle z piaskowanymi szybkami rozpraszającymi światło, nadaje projektowi naturalny, prosty i ekologiczny charakter. Dostępny we wszystkich kolorach betonu z kolekcji.



reddot winner 2022

ConTeak lamp designed by Cezary Zadrorożny with an award in the lighting category during this year's edition of the prestigious industrial design competition Red Dot Design Award.

Concrete lampshade
Available colour palette
on page 144

ConTeak



Width	12,5
Depth	12,5
Height	24,5
Light	indoor: 2 x GU10 outdoor: IP65, 2 x 2W LED



Sfera

design: 2015

An industrial pendant lamp, perfect for loft interiors.
One of the most popular models in our collection.

[PL]

Wisząca lampa industrialna idealnie nadająca się do wnętrz loftowych.
Jeden z popularniejszych modeli w naszej kolekcji.

Sfera

Diameter	32 47 62
Height	16 23,5 31
Light	E27 max. 40W

Available also in
velvet finish

Concrete lampshade
Available colour palette on page 144



Sopel

design: 2019

Pendant lamp made of hand cast concrete.
The lamp is available in a version with a single or multiple lampshade.

[PL]

Lampa wisząca wykonana z betonu.
Lampa dostępna w wersji z pojedynczym lub wieloma kloszami.

Sopel

Concrete lampshade

Available colour palette on page 144

Diameter 7
Height 27
Light GU10 max. 15W



Concrete Line

design: 2019

Concrete pendant lamps with a classic rectangular design.
Hand-cast shades available in various tones.

[PL]
Betonowe lampy wiszące o klasycznej, prostokątnej formie.
Ręcznie wylewane klosze o różnych zabarwieniach.



Length
Height
Light

106 | 162
7,5
15W | 30W | 37W LED, dimmable

Concrete lampshade
Available colour palette on page 144



Talma | Talma Floor

design: 2016

The Talma concrete lamp with a hand-cast shade, based on a steel structure.

Available in various concrete colours.

[PL]

Lampa betonowa Talma z ręcznie wylewanym kloszem opartym na stalowej konstrukcji. Dostępna w różnych kolorach betonu.

Talma



Finishes

The color chart is a key tool that allows our clients to better understand the full range of available materials and finishes offered by Loftlight.

Thanks to high-quality finishes and a wide range of colors, we offer the possibility to personalize lamps according to individual preferences. Whether you are looking for classic, modern, or more unique solutions, our selection of finishes meets a variety of aesthetic and functional needs.

[PL]

Karta kolorów jest kluczowym narzędziem, które pozwala naszym klientom lepiej zrozumieć pełen wachlarz możliwości w zakresie dostępnych materiałów i wykończeń oferowanych przez Loftlight.

Dzięki wysokiej jakości wykończeniom i szerokiej gamie kolorów, które oferujemy, istnieje możliwość personalizacji lamp według indywidualnych preferencji. Niezależnie od tego, czy szukasz klasycznych, nowoczesnych czy bardziej nietypowych rozwiązań, nasza oferta wykończeń spełni różnorodne potrzeby estetyczne i funkcjonalne.

POWDER COATED SURFACE

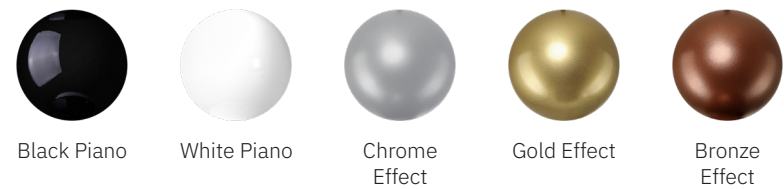
MATT COLOURS

Specially selected palette from the Pantone colour catalog.



GLOSSY COLOURS

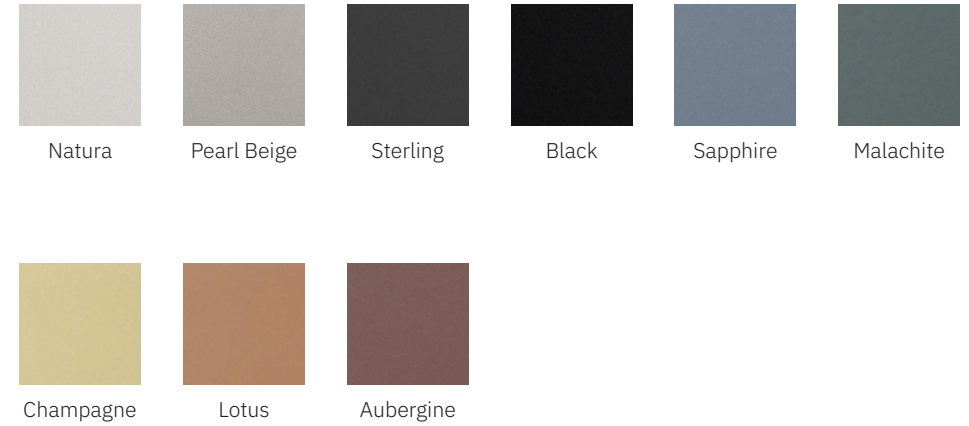
The Glossy colors feature perfectly smooth surfaces that evenly reflect light, available as an alternative to matte finishes.



POWDER COATED SURFACE

ANODE EFFECT

Slightly pearly finish inspired by the effect of anodizing metals.



OTHER FINISHES

VELVET

The Velvet palette includes 5 colours of a soft and sensous coating.



METAL

The presented metal palette is based on stainless steel, brass and copper.



CONCRETE COLOUR PALETTE

BASIC CONCRETE COLOURS

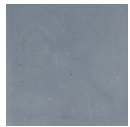
The Basic Color Palette includes 13 colors of mass-dyed concrete.

The concrete may display varying degrees of color saturation on a single piece.

This is a natural result of the handmade production process, making each of our lamps truly unique.

Our proprietary formula makes our concrete lighter, with a beautiful texture, while maintaining the same durability as traditional concrete.

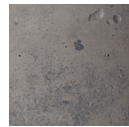
Concrete elements from different batches may show slight color variations.



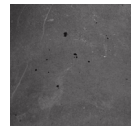
Blue



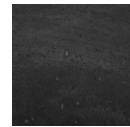
Natural



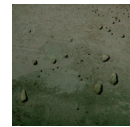
Grey



Anthracite



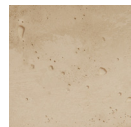
Black



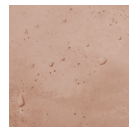
Asparagus



Ochre



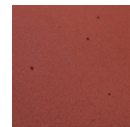
Sand



Rose



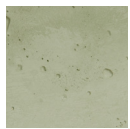
Chocolate



Terra



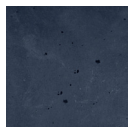
Peach



Bean

PREMIUM CONCRETE COLOURS

The Premium Colour Palette was designed with refined colors in mind, requiring the use of expensive and hard-to-find pigments for their creation.



Navy

LØFTLIGHT

Lamp design: Cezary Zadorożny

Catalogue design: Zofia Sobieraj

